

Verwaltungsgemeinschaft Kist  
Am Rathaus 1

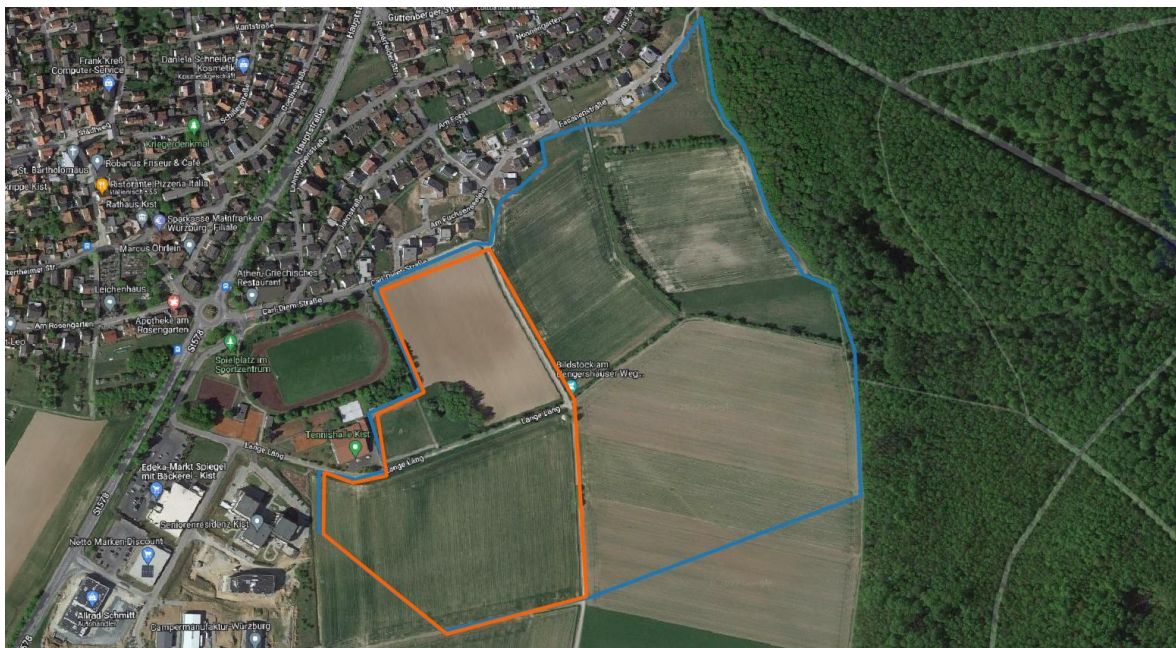
97270 Kist

## B-Plan Flussäcker 2, Gemeinde Kist - Feldhamster – Ergebnisbericht

Prosselsheim, den 16.09.2022

Sehr geehrte Damen und Herren,

vereinbarungsgemäß wurde die von Ihnen vorgegebene Fläche in diesem Jahr 2x nach Hamstern abgesucht.



Die erste Erfassung erfolgte am 10.Mai 2022 als das Wetter davon ausgehen liess, dass alle Hamster aus dem Winterschlaf erwacht sein würden. Untersucht wurde das gesamte orange und blau markierte Gebiet.

Die zweite Erfassung erfolgte abschnittsweise und in Abhängigkeit vom Erntefortschritt.



*Bewirtschaftung 2022: gelb = Getreide, blau = Zuckerrübe, pink = Soja, orange = Wiese, grün = Grünlandbrache*

Die Erfassungen erfolgten am 23.07., 27. und 30. 07.2022 (jeweils nach der Ernte der verschiedenen Getreidefelder) und am 05. Und 16.09.2022 (nach Ernte des Soja). Bei der Erfassung am 05.09.2022 wurden auch alle Rübenfelder mit erfasst – dies war aufgrund der Trockenheit 2022 möglich, da die Rüben nur ein sehr lückiges Blattwerk ausgebildet hatten, so dass das Gebiet ausreichend einsichtig war. Erfasst wurde somit das gesamte Gebiet inklusive der grün markierten Brachefläche.

Bei keiner der Erfassungen wurden Hinweise auf Feldhamster gefunden.

Gefunden wurden in den westlichen Getreideäcker größere Löcher, die mit Einschränkungen mit Feldhamsterbauen verwechselt hätten werden können. Zur finalen Abklärung wurde Frau Rein vom Büro FABION um ihre Meinung gebeten. Sie hat unsere Einschätzung geteilt, dass es sich bei den Löchern NICHT um Feldhamster handelte.

Mit freundlichen Grüßen